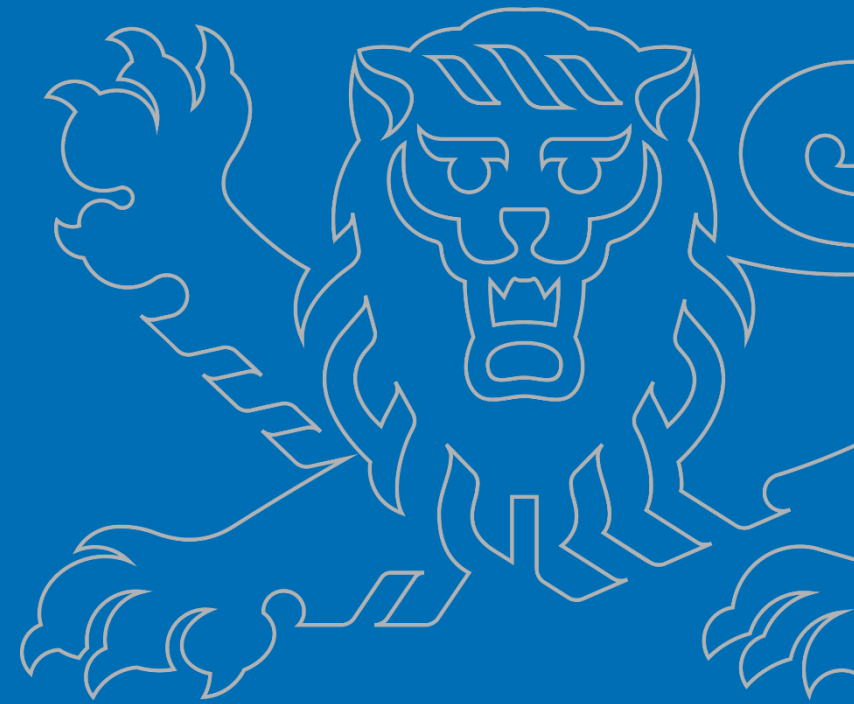




SISEMINISTEERIUM

Varjumise nõuded

Priit Laaniste
Siseministerium



Eelnõu – 3 seaduse muutmine

1. Hädaolukorra seadus

- mõisted (varjumine, varjend, varjumiskoht, varjumisplaan, avalik ja mitteavalik),
- vastutava asutuse määramine (Päästeamet) koos meetmetega,
- varjendi ja varjumiskoha rajamise kohustus

2. Ehitusseadustik

- alus ehitisele esitatavate nõuete kehtestamiseks

3. Ehitusseadustiku ja planeerimisseaduse rakendamise seadus

- millal rakendub varjendi rajamise kohustus

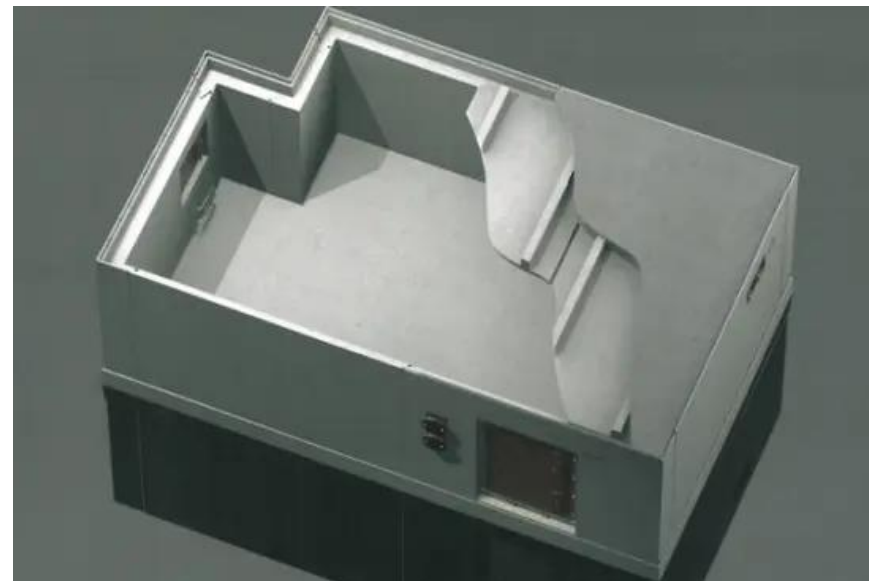
Varjend vs varjumiskoht

Varjend

Varjend on ehitis või selle osa, mis on ehitatud varjumiseks ning mille konstruktsioon vastab kehtestatud nõuetele. Varjend kaitseb inimest tolmu, lööklaine, plahvatuse ja saastunud välisõhu ja lendava eseme eest.

Varjumiskoht

Varjumiskoht on ehitis või selle osa, mis on varjumiseks kohandatud. Varjumiskoha konstruktsioon kaitseb inimest tolmu, lööklaine ja lendava eseme, kuid mitte otsetabamuse eest (mõeldud lühiajaliseks kasutamiseks).



Varjendi rajamise nõuded 1/3

Mitteavalik varjend elamutes ja büroohoonetes – uutel hoonetel, mis on üle 1200 m² (suletud netopind)

- elamu, majutus- või toitlustushoone, büroohoone, kaubandus- või teenindushoone või meelelahutus, haridus-, tervishoiu- või muu avalik hoone
- EHR andmetel on sellist tüüpi hooneid Eestis 16959 (kasutusotstarvet täpsustades u 15000 hoonet)
- **varjend 2% ehitise pinnast**



Varjendi rajamise nõuded 2/3

Mitteavalik varjend üle 1500 m² tööstushoonetes

- EHR andmetel on sellist tüüpi hooneid Eestis 2887
- Kasutusotstarvet täpsustades jääb alles ca 1900 hoonet
- **varjend 1% ehitise pinnast**



Varjendi rajamise nõuded 3/3

Avalik varjend – üle 10 000 m² avalikud hooned

- Hooned, mida külastavad rahvahulga kaubanduskeskus, hotell, muuseum, kino, lennujaam, raudteejaam, spordihall jms
- EHR andmetel on sellist tüüpi hooneid Eestis 815
- Kasutusotstarvet ja rahvahulka täpsustades jääb alles ca 150 hoonet
- **varjend 2% ehitise pinnast**



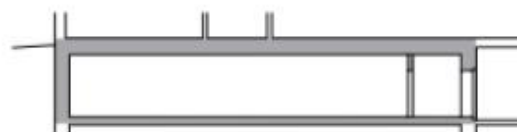
Tehnilised nõuded

- Tehnilised nõuded varjendile, varjumiskohale ja varjumisplaanile kehtestatakse siseministri määrusega
- Varjendi nõuetele eeskujuks eelkõige Soome regulatsioon
 - Kohandatakse vajadusel koos ekspertidega Eesti oludele

S1-klass
Seinad 30 cm raudbetooni
20 – 135 m²
Talub koormust 1 bar

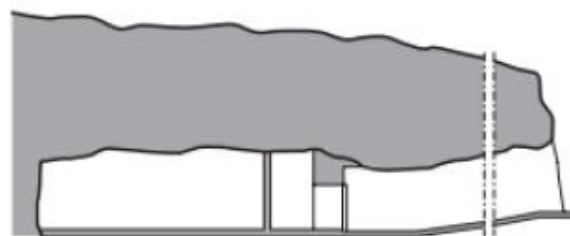


S1-klass (100 kPa, 1 baari)



S2-klass (200 kPa, 2 baari)

S2-klass
Seinad 40 cm raudbetooni
Suurem kui 135 m²
Talub koormust 2 bar



kaljuvarjend (300 kPa, 3 baari)

Grantiitkaljuvarjendid, sellisel kujul ei saa Eestisse rajada
Ei ole Eesti uutes nõuetes käsitletud

Joonis 2. Varjendite kaitseklassid S1, S2 ja kaljuvarjend. Sulgudes on märgitud rõhulainest tulenev koormus, mille jaoks tuleb varjendikonstruktsioonid dimensionida.

Varjendi maksumus

- Varjendi rajamise kohustus **lisab ehitushinnale keskmiselt 1-2%** (Soome kogemus*)
 - Kortermaja netopinnast 2% tuleb teha tugevama konstruktsiooniga
- Mida suurem varjend rajada, seda soodsam on hind ruutmeetri kohta
 - Hind on vahemikus 1600-3200 EUR/m²

Erineva suurusega S1-klassi varjendi maksumus		
Pindala	EUR/m ²	Varjendi maksumus (sh KM)
20 m ²	3199	78062
45 m ²	2097	115125
66 m ²	1946	156692
90 m ²	1791	196652
135 m ²	1603	264014

P. Rajajärvi VSS-sarja **1**



Rakennusneuvos Pekka Rajajärvi

S1-luokan väestösuojien rakentamiskustannukset 2020

Tutkimustyö, osa 1



* Tutkimustyö „S1-luokan väestösuojien rakentamiskustannukset“ 2020

Olemasolevad hooned ja varjumiskoha nõue

Olemasolevad hooned, mis on vastavalt üle 1200, 1500 või 10000 m²

1. Hinnata varjumise võimalusi olemasolevas hoones
2. Koostada varjumisplaan - varjumiseks valmistumine, hooldus, varjumise korraldus ja varjumiskindluse suurendamise võimalused.
3. Tagada minimaalsel tasemel varjumisvõimekus
4. Vastutavad ise varjumiskindluse suurendamise eest
5. Varjumisvõimaluste puudumisel:
 - Teha kindlaks lähim võimalus varjumiseks,
 - Kooli või lasteaia jms kasutust saab riigikaitse kriisis piirata
 - Eluhoonetele antakse soovitus evakueeruda, sest hoone ei taga esmast kaitset



Varjumiskoha nõuded

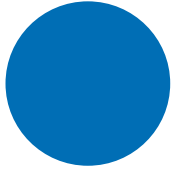
Varjumiskoht peab vastama järgmistele tingimustele:

1. Korrastatud ja tugevate seintega ruum, millel:
 - ei ole aknaid või
 - on võimalus aknad kinni katta (liivakotid vms)
2. Tagatud on piisav õhuvahetus
3. Varuväljapääs
4. Ei tohi rajada soojasõlme või muude tehnovõrkudega samasse ruumi)

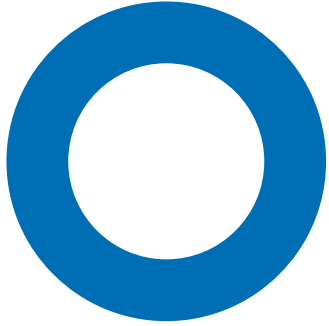
<https://www.rescue.ee/et/juhend/elanikkonnakaitse/varjumine>

Ajakava

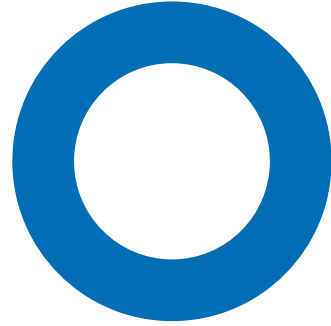
7.03.2024
VV põhimõtteline otsus varjumise nõuete kehtestamiseks



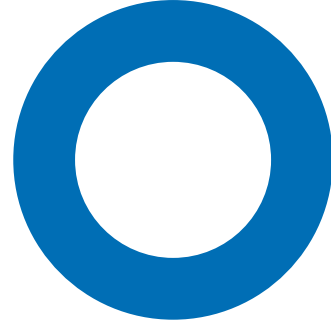
19.04.2024
Varjumise infopäev



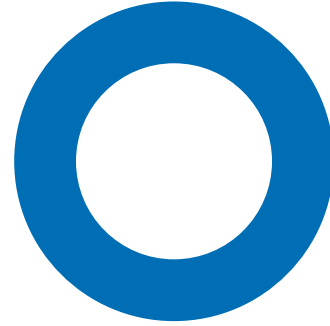
Mai 2024
VV arutelu, eelnõu jõustumine ja soodustavad meetmed



Juuni 2024
Seaduse esitamine kooskõlastamiseks



Sügis 2024
Eelnõu esitamine VV-le heakskiiramiseks, eelnõu arutelu Riigikogus



November 2024
Siseministri määruse eelnõu esitamine kooskõlastamiseks (Varjendite ja varjumiskohtade tehnilised nõuded)

Edasised tegevused

- Varjumise nõuete infopäev ja arutelu 19.04.2024
- Analüüsime täiendavalt eelnõu jõustumise ja rakendamise nõuded
 - Jõustumisaeg ja kellele rakendame, sh kehtivad ehitusload
 - Soodustavad meetmed varjendite kiiremaks rajamiseks (KREDEX jm)
- Täiendatud varjumise põhimõtete tutvustamine VV-le (mai 2024)
- Eelnõu kooskõlastamisele saatmine (juuni 2024)
- Tehniliste nõuete koostamine (nov 2024)



SISEMINISTEERIUM

Täna!

Priit Laaniste
Siseministeeriumi nõunik
priit.laaniste@siseministeerium.ee

